

## เงาะ ปี 2561

ปี	เนื้อที่ให้ผล (ไร่)	ผลผลิต (ตัน)	ผลผลิตต่อไร่ (กก.)
2560	252,784	249,113	985
2561	247,772	277,158	1,119
ผลต่าง	-5,012	28,045	134
%การเปลี่ยนแปลง	-1.98	11.26	13.60

หมายเหตุ จังหวัดจันทบุรี ตราราด และระยอง ผ่านคณะทำงานสำรวจข้อมูลไม้ผลเศรษฐกิจภาคตะวันออก วันที่ 4 เม.ย. 2561

### สถานการณ์การผลิต

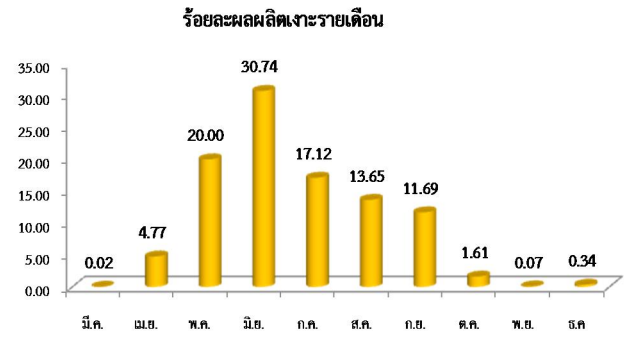
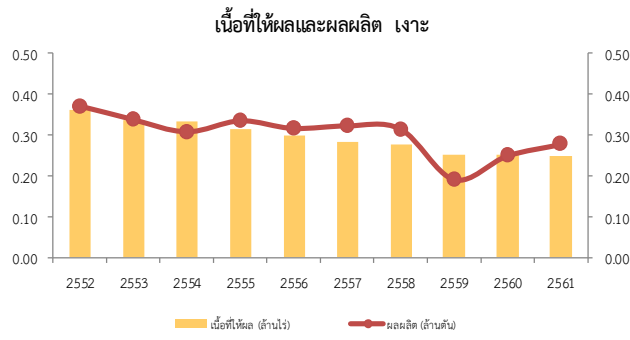
เนื้อที่ให้ผลรวมทั้งประเทศลดลง เนื่องจากแหล่งผลิตทางภาคใต้ เกษตรกรปรับเปลี่ยนไปปลูกปาล์มน้ำมัน และทุเรียน ภาคกลางเกษตรกรปรับเปลี่ยนไปปลูกทุเรียน สำหรับแหล่งผลิตทางภาคเหนือ ภาคตะวันออกเฉียงเหนือ เนื้อที่ให้ผลเพิ่มขึ้น จากต้นเงาะที่ปลูกใหม่ ในปี 2557 เริ่มให้ผลผลิตได้ในปีนี้ สำหรับผลผลิตต่อไร่คาดว่าเพิ่มขึ้น จากสภาพภูมิอากาศเอื้ออำนวยต่อการออกดอกและติดผล

**ภาคเหนือ** เนื้อที่ให้ผลเพิ่มขึ้นเนื่องจากการขยายเนื้อที่ปลูกในปี 2557 เกษตรกรขยายเนื้อที่ปลูกเพิ่มขึ้น โดยปลูกแทนพืชอื่น เช่น ข้าวโพดเลี้ยงสัตว์ เช่น จังหวัดน่าน และอุตรดิตถ์ เริ่มให้ผลผลิตได้ในปีนี้ สำหรับผลผลิตต่อไร่ลดลงเนื่องจากต้นเงาะที่เริ่มให้ผลในปีแรก ต้นยังไม่ใหญ่และให้ผลผลิตไม่มากมีสัดส่วนมากกว่าต้นเงาะช่วงอายุให้ผลผลิตสูง

**ภาคตะวันออกเฉียงเหนือ** เนื้อที่ให้ผลเพิ่มขึ้น จากการขยายเนื้อที่ปลูกใหม่ ในปี 2557 เริ่มให้ผลผลิต โดยเฉพาะแหล่งผลิตที่มีชื่อเสียงในจังหวัดศรีสะเกษ มีโครงการจากภาครัฐสนับสนุนในการปลูกอย่างมีคุณภาพ เกษตรกรปลูกแทนพืชไร่ เช่น มันสำปะหลัง และข้าวโพดเลี้ยงสัตว์ เป็นต้น บางส่วนปลูกเป็นสวนผสมกับต้นทุเรียน สำหรับผลผลิตต่อไร่เพิ่มขึ้นจากสภาพอากาศเอื้ออำนวย ทำให้ต้นสมบูรณ์เงาะออกดอกและติดผลดี

**ภาคกลาง** เนื้อที่ให้ผลลดลง เนื่องจากมีการโค่นต้นเงาะที่อายุมากและปรับเปลี่ยนไปปลูกทุเรียนแทน สำหรับผลผลิตต่อไร่ลดลง เนื่องจากเงาะที่ออกดอกในช่วงเดือนกุมภาพันธ์และมีนาคม 2561 ประสบปัญหาสภาพอากาศไม่เหมาะสม มีฝนตกและลมพายุ ทำให้ดอก ใบเงาะร่วงหล่น ต้นเงาะไม่สามารถสร้างใบได้ทันการออกดอก ทำให้การติดดอกออกช่อไม่สมบูรณ์ ดอกออกไม่เต็มต้น

**ภาคใต้** เนื้อที่ให้ผลลดลง เกษตรกรปรับเปลี่ยนไปปลูกปาล์มน้ำมัน และทุเรียน ผลผลิตต่อไร่เพิ่มขึ้นจากปีที่แล้วเนื่องจากเพิ่มขึ้น จากสภาพภูมิอากาศเอื้ออำนวย ต้นเงาะสมบูรณ์เนื่องจากได้รับน้ำเต็มที่ สามารถออกดอกและติดผลดีกว่าปีที่แล้ว และในจังหวัดสุราษฎร์ธานี มีการโค่นต้นเงาะที่อายุมากให้ผลผลิตต่อไร่ต่ำออกเป็นจำนวนมาก ผลผลิตรวมจึงเพิ่มขึ้น ผลผลิตจะออกสู่ตลาดมากช่วงเดือนสิงหาคม ถึงกันยายน 2561



**แหล่งผลิต 5 อันดับแรก ได้แก่ 1.จ.จันทบุรี 2.จ.ตราด 3.จ.นครศรีธรรมราช 4.จ.สุราษฎร์ธานี 5.จ.นราธิวาส**

