

กาแฟ ปี 2561 (ปีเพาะปลูก 2560/61)

(ข้อมูลจากคณะกรรมการพัฒนาคุณภาพข้อมูลด้านการเกษตร ณ วันที่ 21 มีนาคม 2561)

ปี	เนื้อที่ให้ผล (ไร่)	ผลผลิต (ตัน)	ผลผลิตต่อไร่ (กก.)
2560	253,054	25,909	102
2561	259,867	23,273	90
ผลต่าง	6,813	-2,636	-12
%การเปลี่ยนแปลง	2.69	-10.17	-11.76

สถานการณ์การผลิต

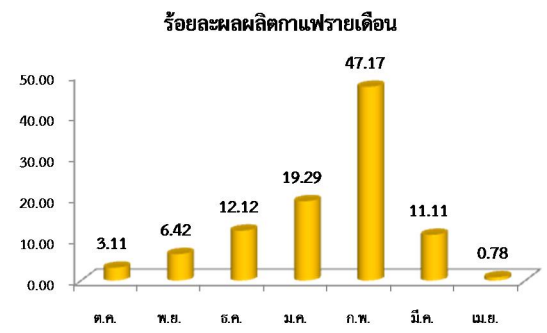
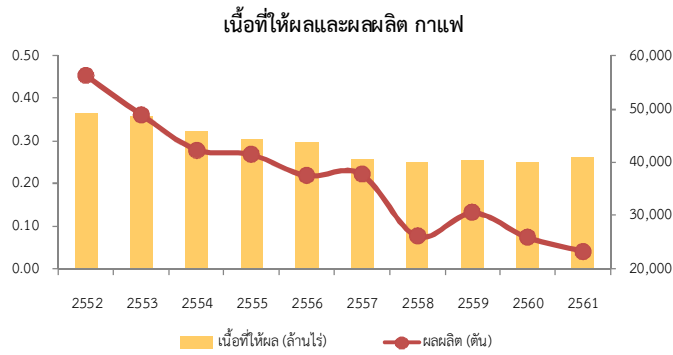
เนื้อที่ให้ผลรวมทั้งประเทศเพิ่มขึ้นจากการขยายเนื้อที่ปลูกของแหล่งปลูกกาแฟพันธุ์อาราบิกาในภาคเหนือ และภาคตะวันออกเฉียงเหนือ เนื่องจากภาครัฐมีการส่งเสริมให้ปลูกแซมในสวนไม้ผลไม้ยืนต้น และพื้นที่ป่าชุมชน เมื่อปี 2557 เริ่มให้ผลผลิตในปีนี้ ส่วนผลผลิตต่อไร่คาดว่าจะลดลง เนื่องจากจังหวัดชุมพร และระนอง ซึ่งเป็นแหล่งผลิตใหญ่ของภาคใต้ ประสบปัญหาฝนตกมากช่วงดอกกาแฟบาน ทำให้ต้นกาแฟผสมเกสรไม่ดี จึงติดผลน้อยลง ส่งผลให้ภาพรวมผลผลิตลดลง

ภาคเหนือ เป็นแหล่งปลูกกาแฟพันธุ์อาราบิกา เนื้อที่ให้ผลเพิ่มขึ้น จากต้นกาแฟที่ปลูกแซมในสวนผลไม้สวนไม้ยืนต้น และในพื้นที่ป่าชุมชน ตั้งแต่ปี 2557 ให้ผลผลิตในปีนี้เป็นปีแรก ส่วนผลผลิตต่อไร่คาดว่าจะเพิ่มขึ้น เนื่องจากสภาพอากาศเอื้ออำนวย มีปริมาณน้ำฝนเพียงพอ ทำให้ต้นกาแฟสมบูรณ์ออกดอกติดผลมากกว่าปีที่ผ่านมา ผลผลิตกาแฟออกมากช่วงเดือนธันวาคม 2560 – เดือนกุมภาพันธ์ 2561

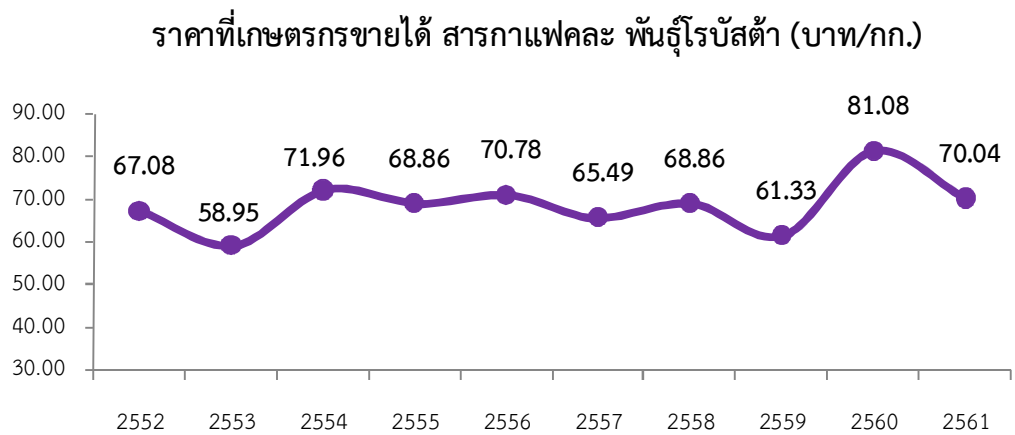
ภาคตะวันออกเฉียงเหนือ เนื้อที่ให้ผลเพิ่มขึ้นจากการปลูกใหม่ในปี 2557 เริ่มให้ผลในปีนี้เป็นปีแรก สำหรับผลผลิตต่อไร่คาดว่าจะเพิ่มขึ้น เนื่องจากสภาพอากาศเอื้ออำนวย มีปริมาณน้ำฝนเพียงพอ ทำให้ต้นกาแฟสมบูรณ์ออกดอกติดผลมากกว่าปีที่ผ่านมา ประกอบกับต้นกาแฟมีอายุมากทำให้ผลผลิตเพิ่มขึ้นตามไปด้วย

ภาคกลาง เนื้อที่ให้ผลเพิ่มขึ้น เนื่องจากกาแฟที่ปลูกในปี 2557 ของ จ.กาญจนบุรี และประจวบคีรีขันธ์ เริ่มให้ผลในปีนี้เป็นปีแรก ผลผลิตต่อไร่คาดว่าจะเพิ่มขึ้น จากสภาพอากาศเอื้ออำนวยต่อการติดดอกออกผล และต้นกาแฟอยู่ในช่วงอายุที่ให้ผลผลิตสูง ผลผลิตกาแฟออกมากช่วงเดือนธันวาคม 2560 – เดือนกุมภาพันธ์ 2561

ภาคใต้ เป็นแหล่งปลูกกาแฟพันธุ์โรบัสตา เนื้อที่ให้ผลลดลงอย่างต่อเนื่อง เนื่องจากต้นยางพารา ปาล์มน้ำมัน และไม้ผล เช่น ทุเรียนที่เกษตรกรปลูกไว้เริ่มให้ผลผลิต เกษตรกรจึงโค่นต้นกาแฟที่ไม่สมบูรณ์และอายุมากออก สำหรับผลผลิตต่อไร่คาดว่าจะลดลง เนื่องจากเกิดฝนตกมากช่วงเดือนธันวาคม 2559 ถึงต้นปีเดือนมกราคม 2560 ซึ่งเป็นช่วงเวลาที่ดอกกาแฟบาน ทำให้ดอกกาแฟผสมเกสรไม่ดี ปีนี้ต้นกาแฟจึงติดผลน้อยกว่าปีที่ผ่านมา ผลผลิตกาแฟออกมากช่วงเดือนธันวาคม 2560 – เดือนกุมภาพันธ์ 2561



แหล่งผลิต 5 อันดับแรก ได้แก่ 1.จ.ชุมพร 2.จ.ระนอง 3.จ.เชียงราย 4.จ.เชียงใหม่ 5.จ.ลำปาง



หมายเหตุ : ปี 2561 เฉลี่ยตั้งแต่เดือนมกราคม - มีนาคม (สัปดาห์ที่ 3)